

## How to Rebuild Room Plan

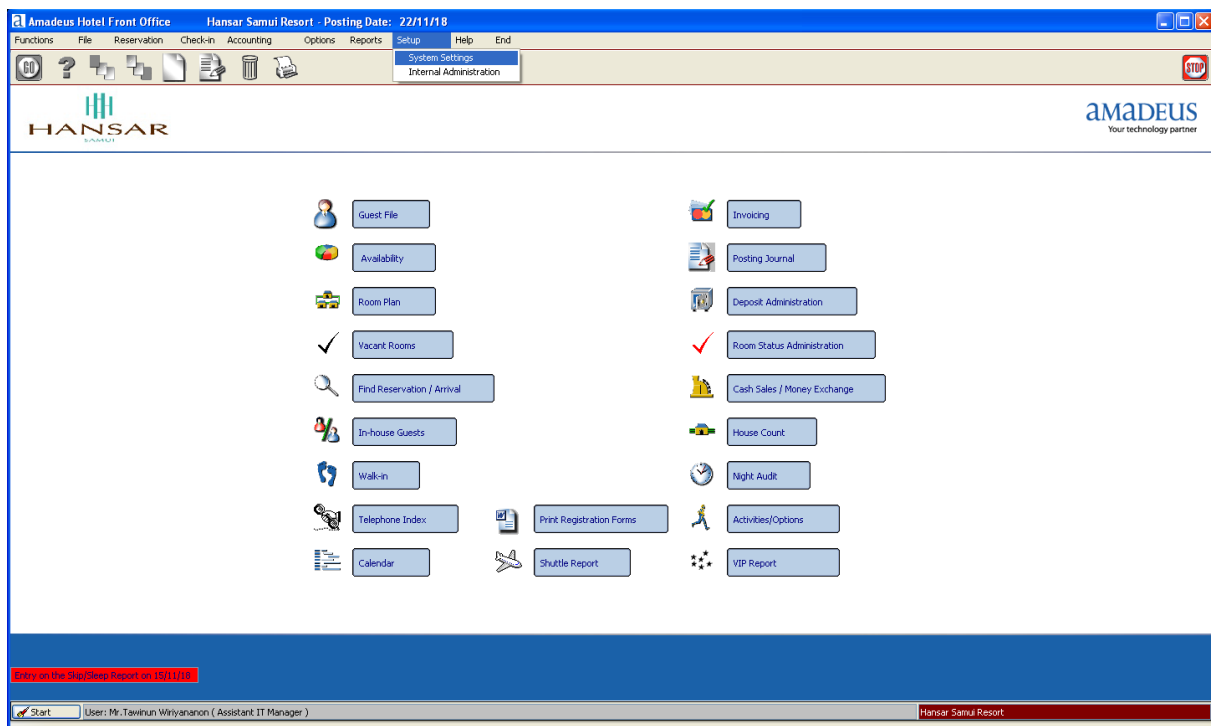
หาก Room Plan Error สามารถแก้ไขได้โดยการทำ Rebuild Room Plan ใหม่ ก็จะกลับมาใช้งานได้ตามปกติ

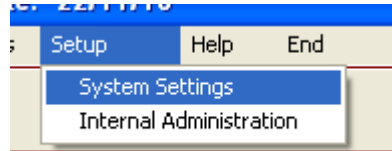
อนุญาตให้เฉพาะคุณจอย (FO Manager) และ คุณหล้า (Night Manager) และ คุณทิพย์ (E-Commerce Manager) ทำได้เพียง 3 คน เท่านั้น

ก่อนดำเนินการให้แจ้งทุกคนให้ออกจากโปรแกรม Amadeus ให้หมดก่อน เพราะหากมีผู้ใช้งานอยู่ อาจจะทำให้การ Rebuild สะดุดได้

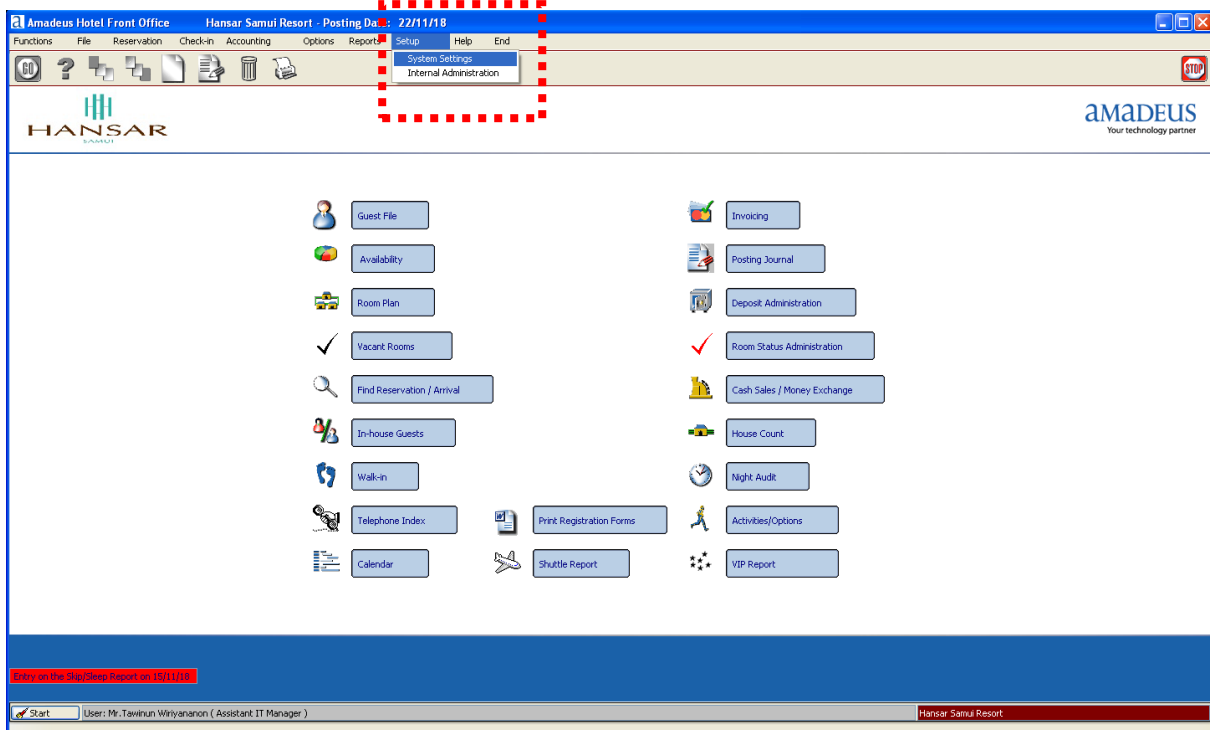
ขั้นตอนการทำ

### 1. Login เข้าใช้งานโดยใช้ User ของเรา ตามปกติ

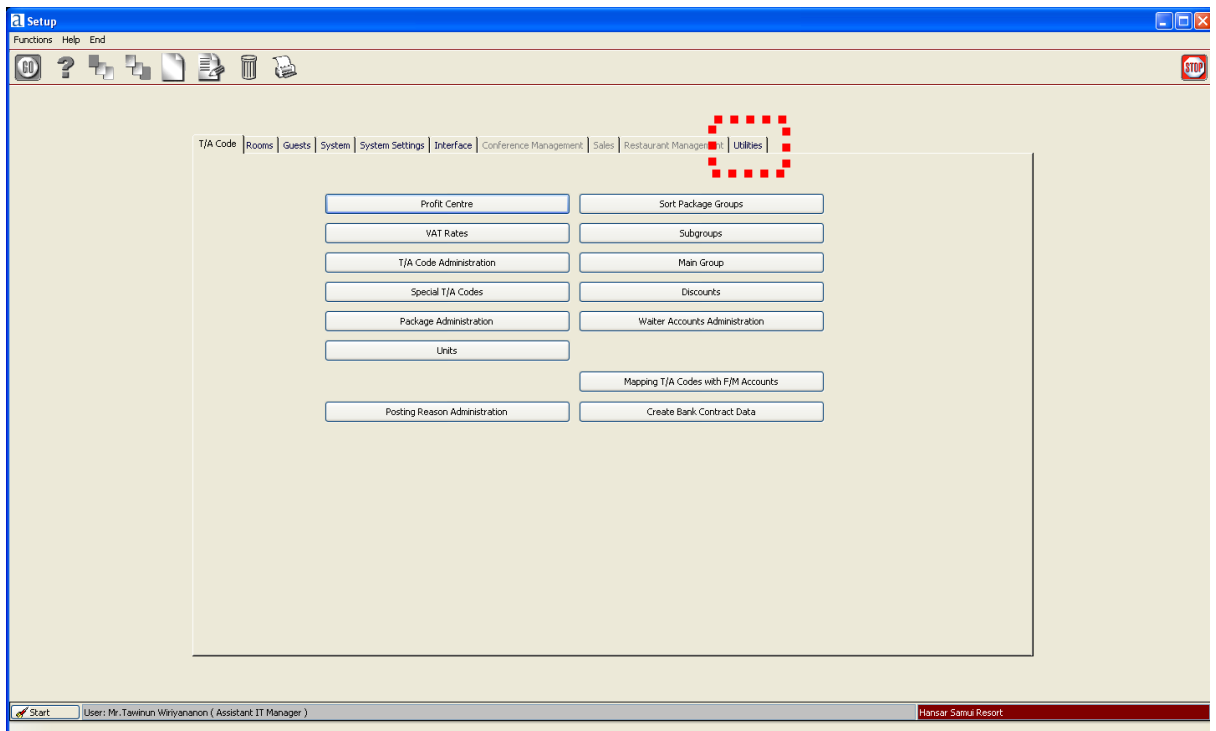




2. หลังจากนั้นคลิกที่

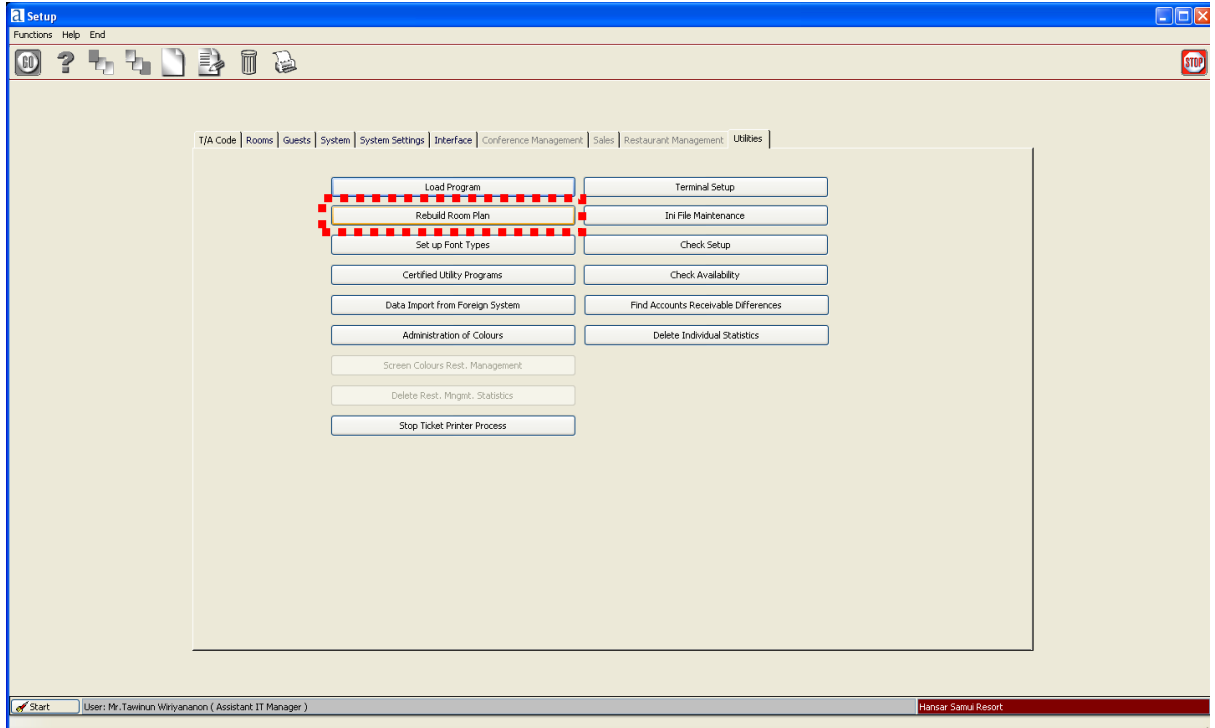


3. หลังจากนั้นคลิกที่

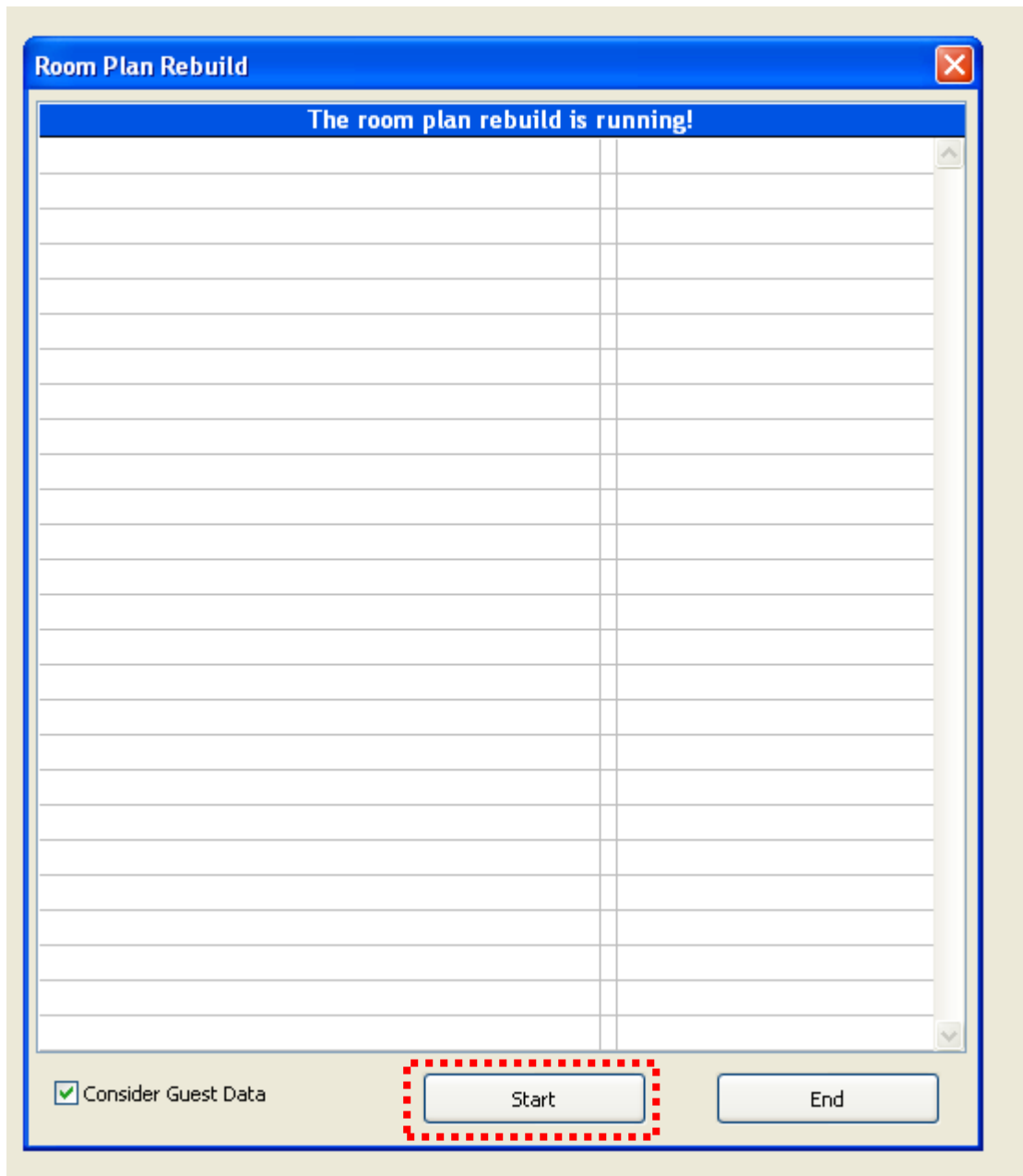


4. หลังจากนั้นคลิกที่

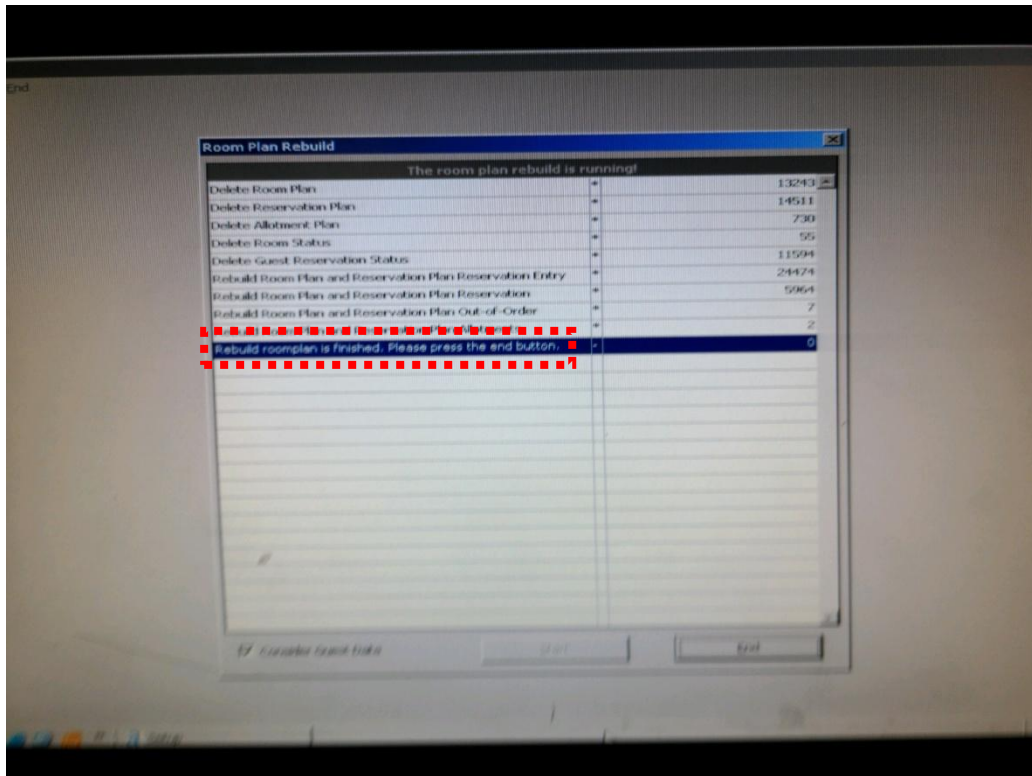
Rebuild Room Plan



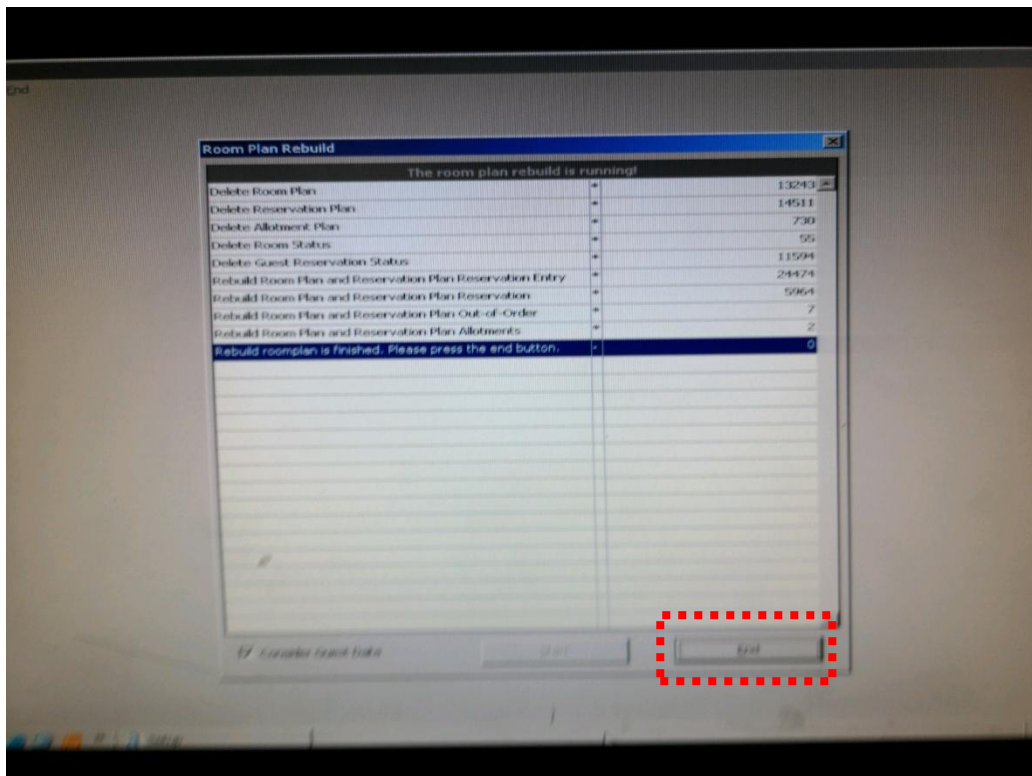
5. หลังจากนั้นคลิกที่ปุ่ม Start ได้เลย



6. หลังจากนั้นรอให้ขึ้นว่า **“Rebuild roomplan is Finished. Please press the end button.”** อาจจะใช้เวลาในการดำเนินการ เพราะขึ้นอยู่กับจำนวน Reservation ในแต่ละวัน



7. เมื่อขึ้นตามด้านบนแล้วให้กดที่ปุ่ม **“End”** เพื่อปิดหน้าต่างนี้ได้เลย



8. หลังจากนั้นให้ทดสอบใช้งานอีกครั้ง

