

วิธีการดึงข้อมูลการใช้งานระบบกลอนประตู

ลำดับแรกเราจะต้องไปเบิกตัวอ่านข้อมูล พร้อมทั้งสาย USB ที่อยู่ในตู้กุญแจที่อยู่ใน Executive Office ก่อน



หลังจากนั้นก็ต้องไปออกบัตร Data Card ที่เครื่องคอมพิวเตอร์ เครื่องกลางของพรีออน

1. เข้าโปรแกรม DT Lite-SA หลังจากนั้นใช้ Card Log-in เข้าระบบ

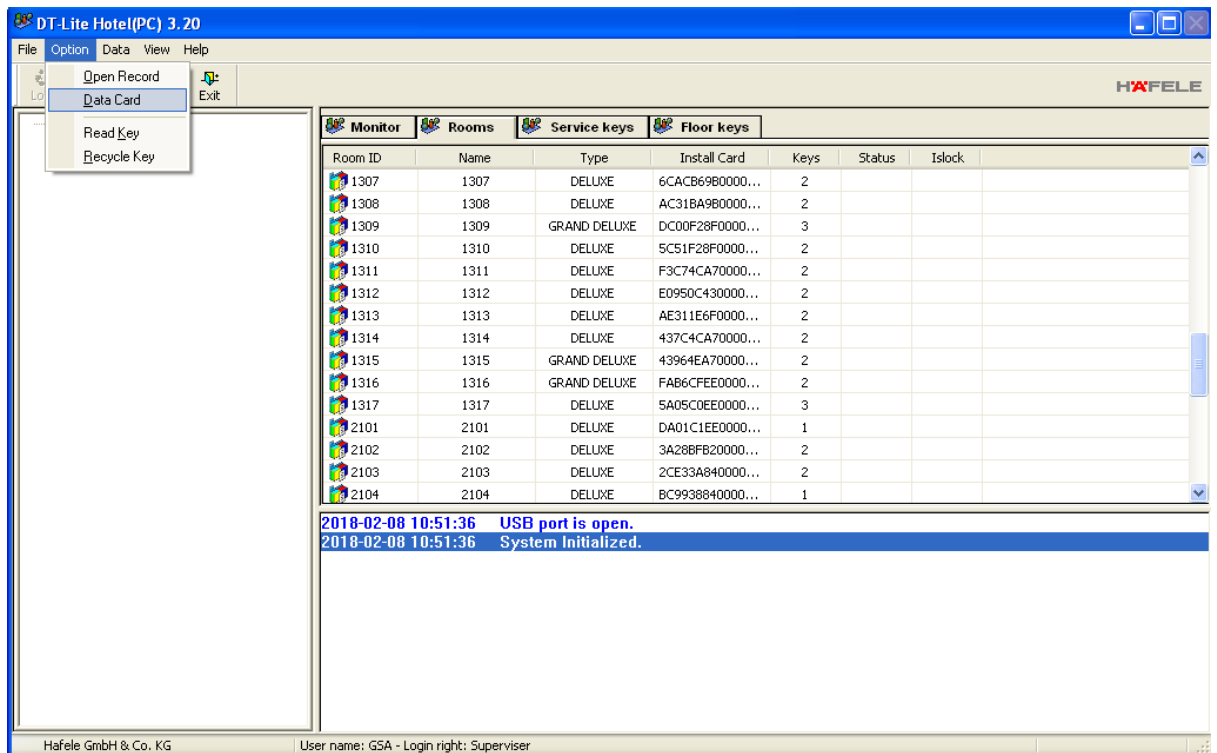
The screenshot shows the DT-Lite Hotel(PC) 3.20 software interface. The main window displays a table with columns for Room ID, Name, Type, Install Card, Keys, Status, and Islock. The table lists various rooms and their details. Below the table, there are system logs showing the USB port is open and the system is initialized.

Room ID	Name	Type	Install Card	Keys	Status	Islock
1307	1307	DELUXE	6CACB6980000...	2		
1308	1308	DELUXE	AC31BA980000...	2		
1309	1309	GRAND DELUXE	DC00F28F0000...	3		
1310	1310	DELUXE	5C51F28F0000...	2		
1311	1311	DELUXE	F3C74CA70000...	2		
1312	1312	DELUXE	E0950C430000...	2		
1313	1313	DELUXE	AE311E6F0000...	2		
1314	1314	DELUXE	437C4CA70000...	2		
1315	1315	GRAND DELUXE	43964EA70000...	2		
1316	1316	GRAND DELUXE	FAB6CFEE0000...	2		
1317	1317	DELUXE	5A050EE0000...	3		
2101	2101	DELUXE	DA01C1EE0000...	1		
2102	2102	DELUXE	3A28FB20000...	2		
2103	2103	DELUXE	2CE33A840000...	2		
2104	2104	DELUXE	BC9938840000...	1		

2018-02-08 10:51:36 USB port is open.
2018-02-08 10:51:36 System Initialized.

Hafele GmbH & Co. KG | User name: GSA - Login right: Supervisor

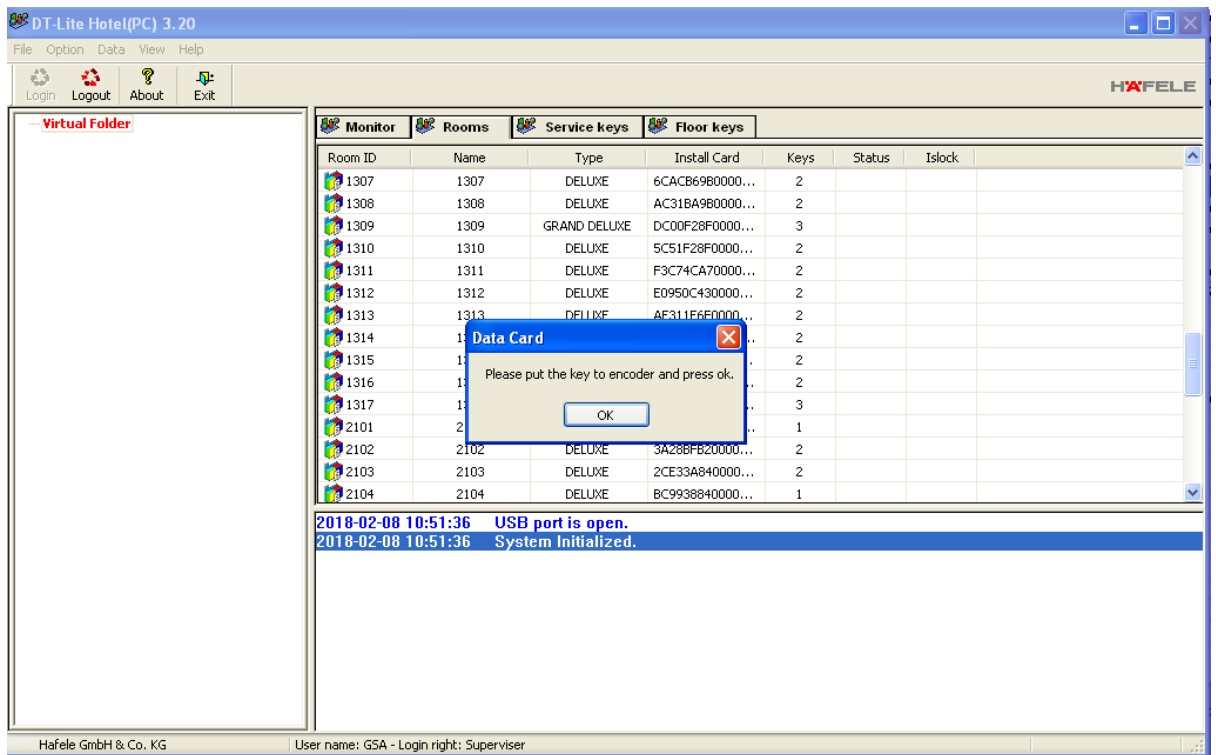
2. คลิกที่ Option แล้วไปคลิกที่ Data Card



3. นำบัตรไปติดตั้งประมิต (เครื่องออกบัตร)



4. หลังจากนั้นกด OK



5. หลังจากนั้น นำตัวอ่านข้อมูล พร้อมทั้งบัตรที่เพิ่งออกไปยังห้องพักลูกค้าที่ต้องการดึงข้อมูล

6. กดปุ่มเปิดเครื่องตัวอ่านข้อมูล ปุ่มสีแดง จนไฟสีเขียวขึ้นติดค้าง



7. นำตัวอ่านข้อมูลไปจ่อเข้ากับตัวกลอน (ฝั่งด้านหน้า) โดยที่ไม่ต้องเปิดประตูก็ได้ เว้นระยะห่างจากตัวกลอน ประมาณ 15 เซนติเมตร



8. หลังจากนั้นใช้บัตร Data Card ที่เราเพิ่งออกไปเมื่อกี้ แต่ไปวางรับสัญญาณที่ตัวกลอนประตู โดยที่ยังจ่อตัวอ่านค้างไว้อยู่ แล้วเราก็จะได้ยินเสียงบี๊บ 1 ครั้ง



9. รอชักรู ไฟที่ตัวกลอนประตูก็จะขึ้นไฟกระพริบสีแดงถี่ๆ ส่วนที่ตัวอ่านก็จะขึ้นไฟกระพริบสีแดงถี่ๆ เช่นกัน
ขั้นตอนนี้อาจจะใช้เวลานานซักนิดนึง เพราะตัวอ่านกำลังดึงข้อมูลทั้งหมดในตัวกลอนอยู่



10. หากตัวอ่านดึงข้อมูลเสร็จสิ้น เราจะได้ยินเสียง บี๊บ 1 ครั้ง และไฟที่ตัวกลอนประตูจะดับลง แต่ที่ตัวอ่านจะขึ้นเป็นไฟสีเขียวค้าง นั่นหมายความว่าตัวอ่านดึงข้อมูลสมบูรณ์ (แต่ถ้าขึ้นสีแดงค้าง หมายถึง ดึงข้อมูลไม่สมบูรณ์ ให้ลองทำการดึงข้อมูลใหม่)



หมายเหตุ – ห้ามทำการปิดสวิตช์เครื่องอ่านเด็ดขาด เพราะถ้าปิด ข้อมูลที่ดึงไว้จะหายไป ต้องกลับไปดึงข้อมูลมาใหม่

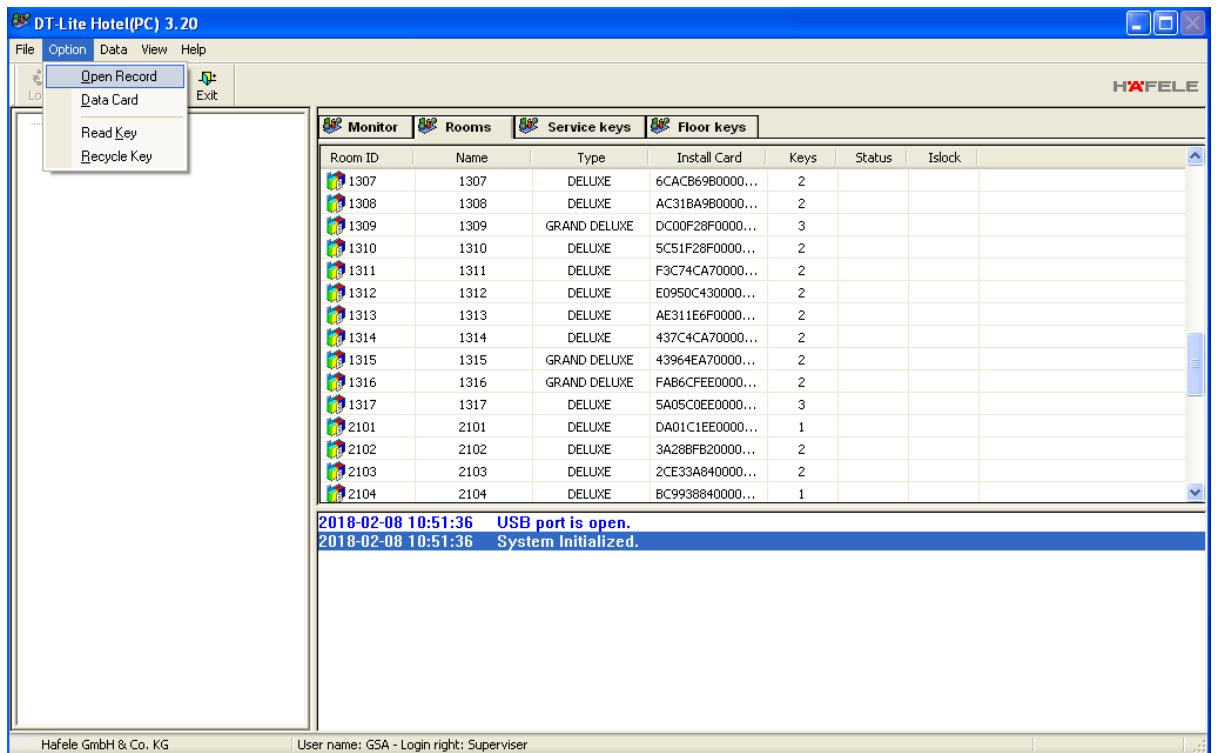
11. หลังจากนั้นก็กลับไปที่เครื่องคอมพิวเตอร์เครื่องเดิม แล้วนำสาย USB ไปเสียบที่ช่อง USB2.0 ที่อยู่ด้านหน้าเครื่อง



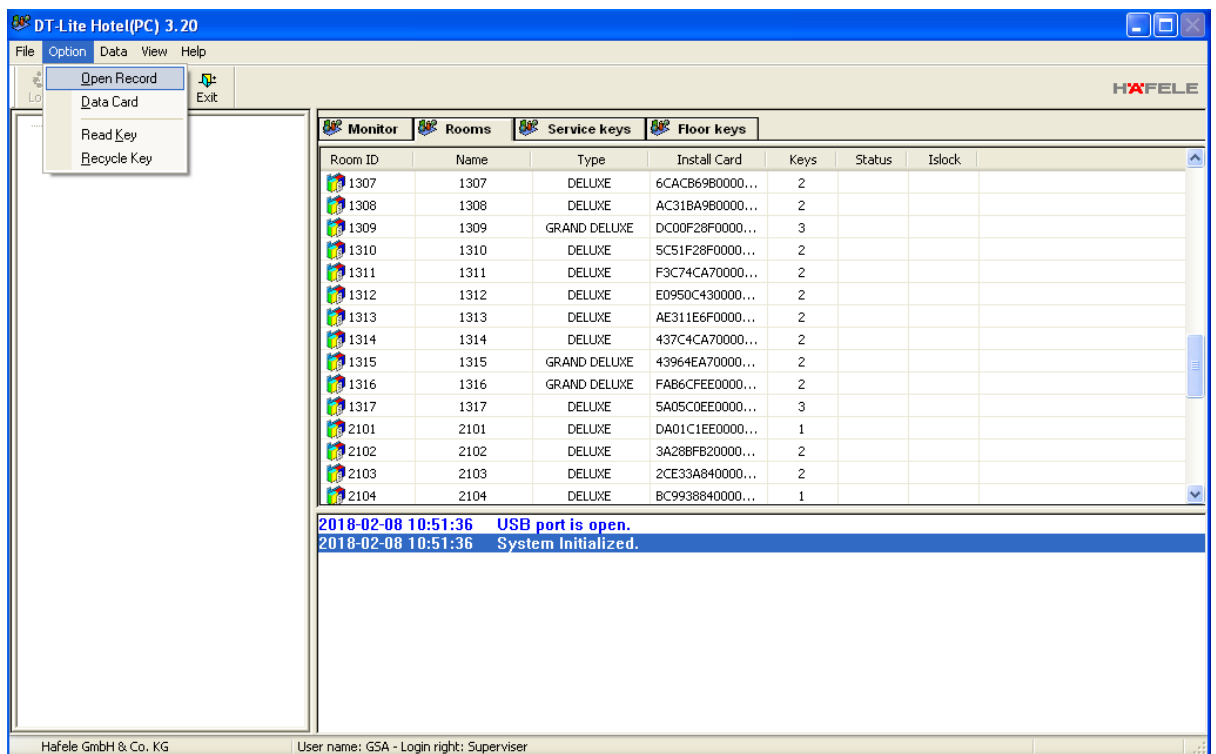
12. หลังจากนั้น สาย USB อีกฝั่งก็เสียบเข้ากับช่องด้านข้างของตัวอ่าน



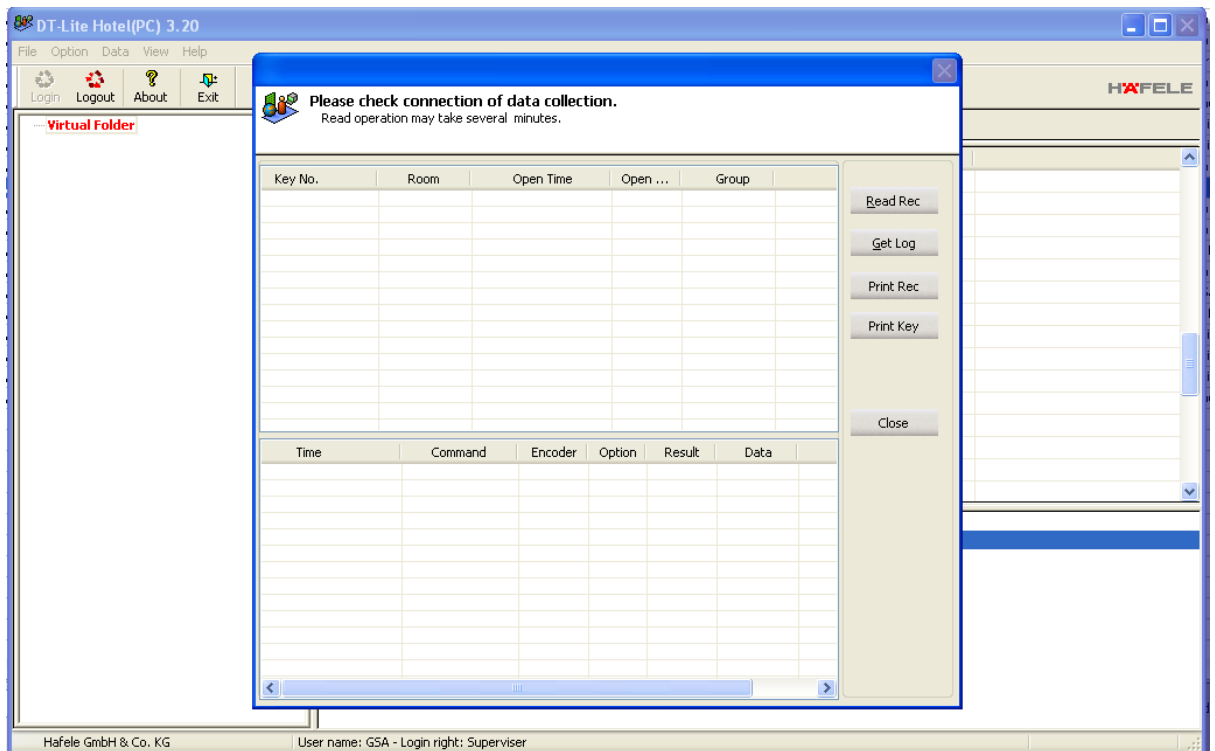
13. หลังจากเข้าโปรแกรม DT Lite-SA หลังจากนั้นใช้ Card Log-in เข้าระบบ



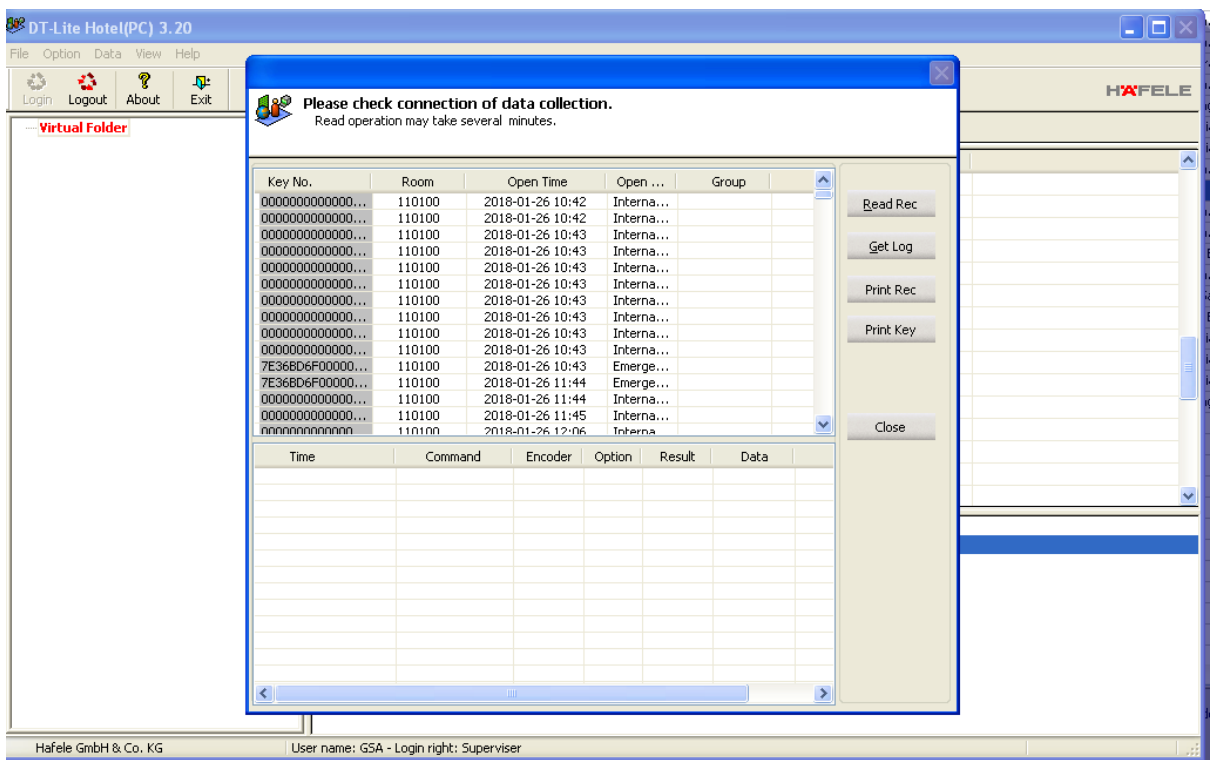
14. คลิกที่ Option และไปคลิกที่ Open Record



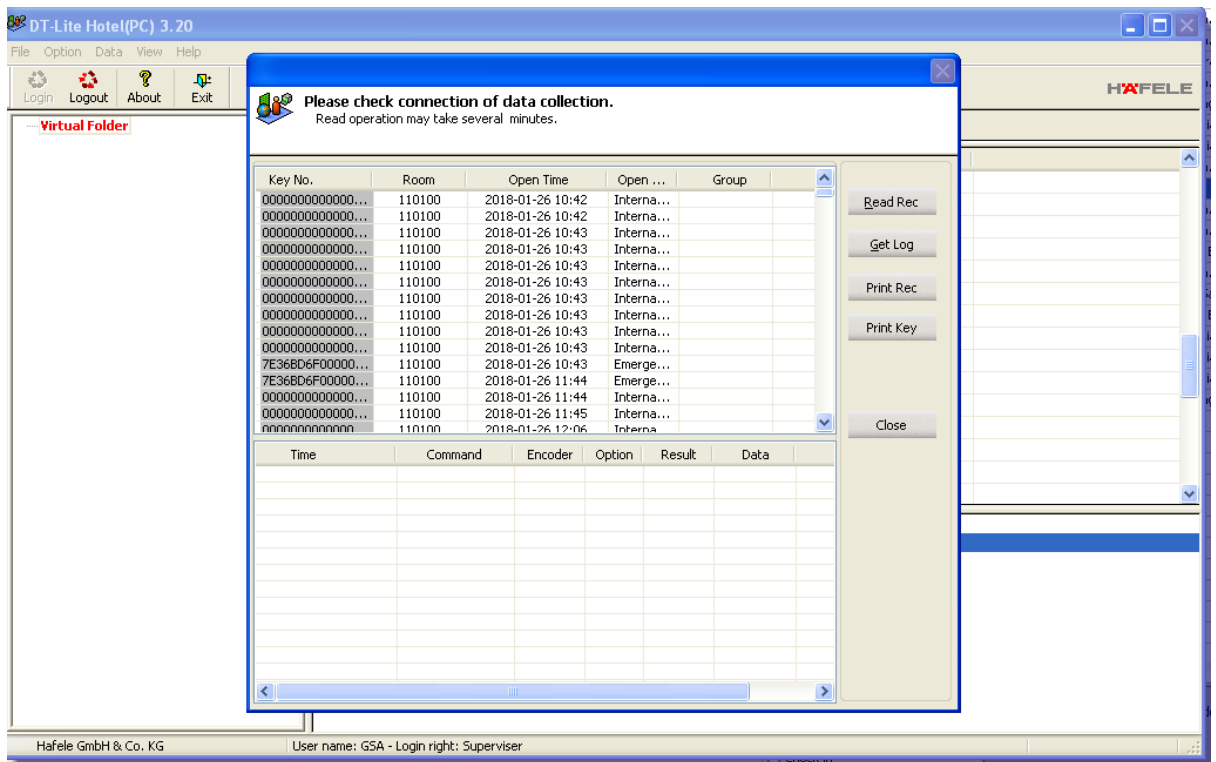
15. หลังจากนั้นกดที่ปุ่ม Read Rec ที่อยู่ขวามือ



16. รอซักครู่ก็จะมีข้อมูลโชว์ขึ้นมา



17. หากเราต้องการจะพิมพ์ ให้กดที่ปุ่ม Print Key



สถานะของบัตรที่ใช้เปิดมี ดังนี้

Floor Key: Housekeeping Card

Master Card: Front Office Card

Internal Open: Open from the inside

Guest Key: Guest Card