

How to make Floor Card for Housekeeping

ในขณะที่บัตรที่ออกให้กับทางแม่บ้านเราจะเรียกว่าบัตรฟลอร์ ซึ่งเราจะออกให้กับแม่บ้าน 1 ใบจะเปิดได้ 1 ชั้น แต่เปิดได้ทั้ง 3 ชั้น กล่าวคือ

บัตรใบที่ 1 สามารถเปิดห้องพักลูกค้าได้ตั้งแต่ห้อง 1101-1116 และ 2101-2106 และ 3101-3103

บัตรใบที่ 2 สามารถเปิดห้องพักลูกค้าได้ตั้งแต่ห้อง 1201-1217 และ 2201-2206 และ 3201-3203

บัตรใบที่ 3 สามารถเปิดห้องพักลูกค้าได้ตั้งแต่ห้อง 1301-1317 และ 2301-2306

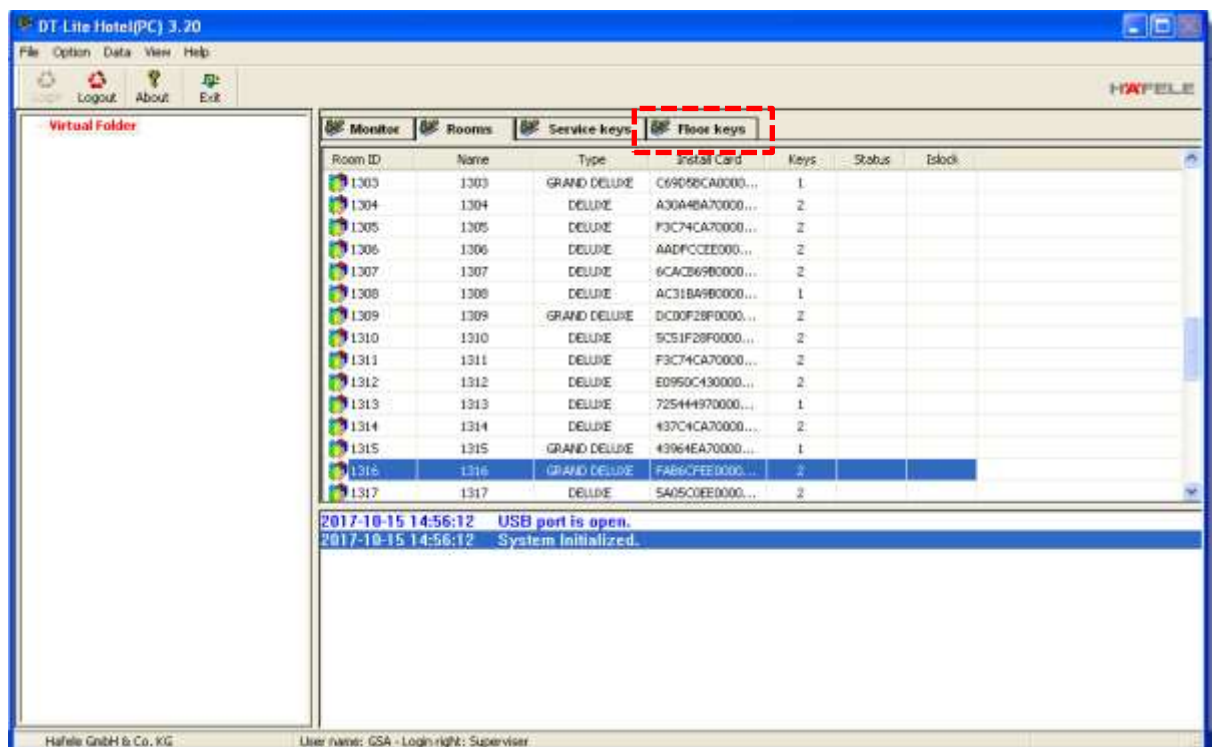
สามารถทำได้ ดังนี้

1. Put card on the top of Encoder (Black Pyramid)

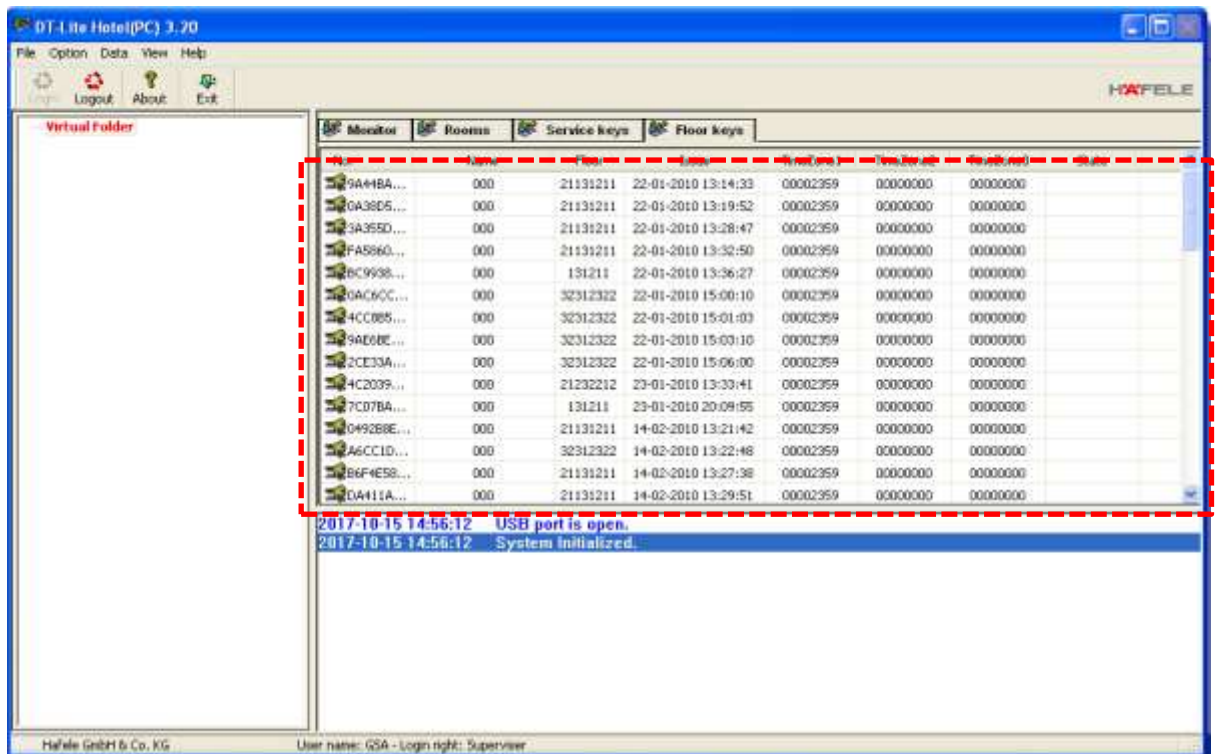
วางการ์ดใบใหม่ลงไปบนตัวออกการ์ด (ทรงปิระมิดสีดำ)

2. Click at the tab **"Floor Keys"**

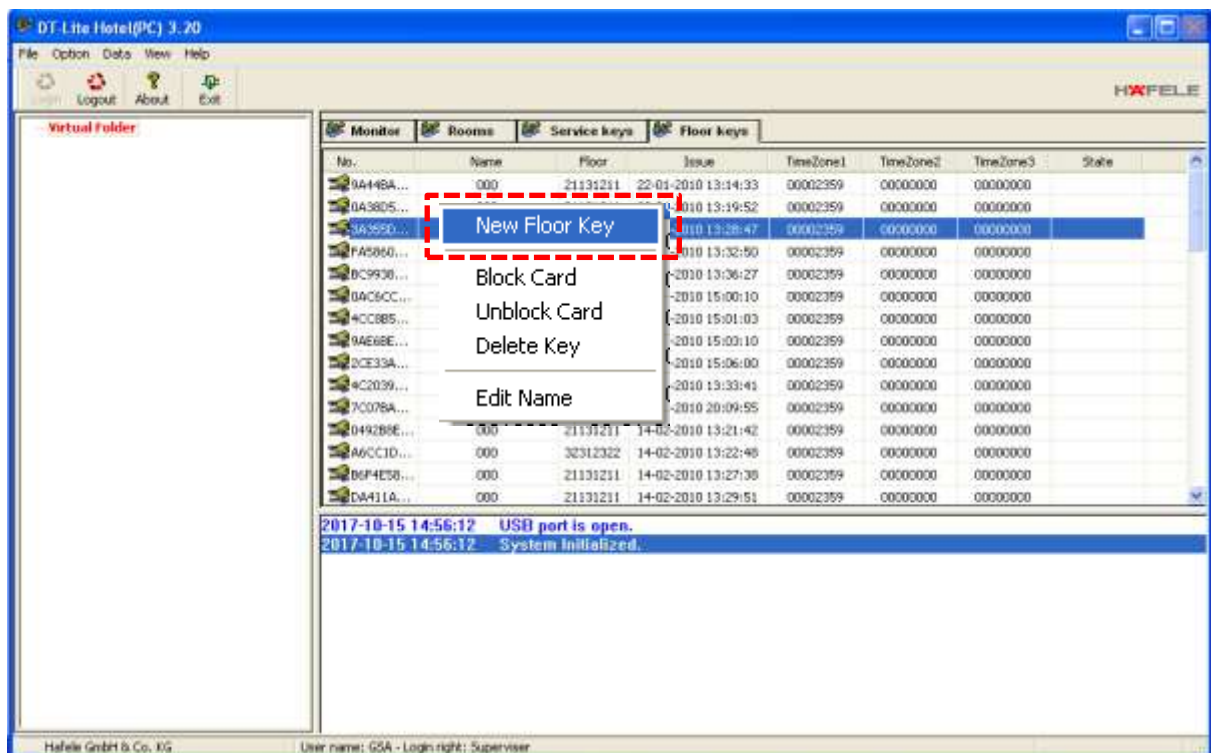
คลิกที่แถบ **"Floor Keys"**



- Click right at the table.
คลิกขวาที่ตาราง (ตรงไหนของตารางก็ได้)

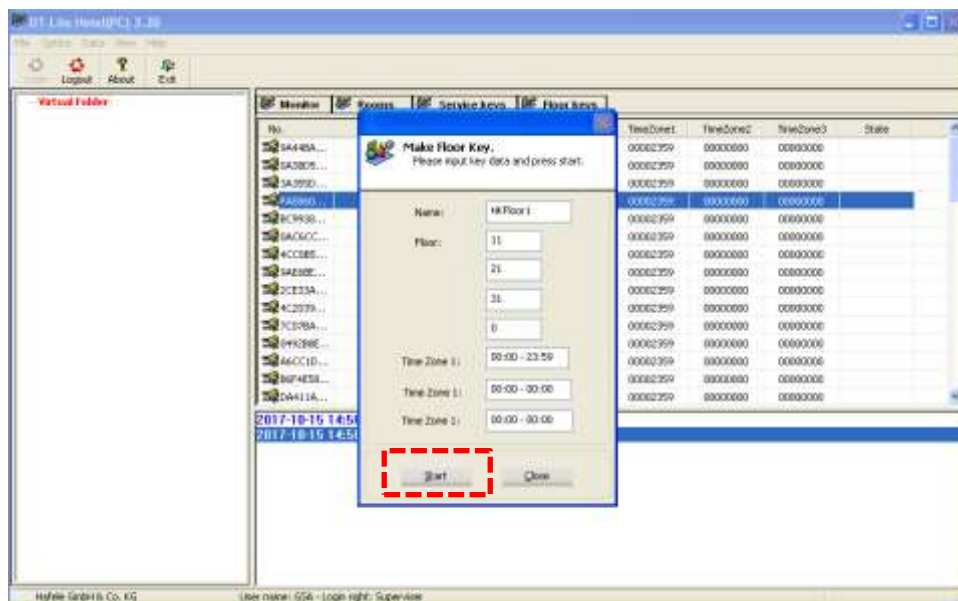


- Click at "New Floor Key"
คลิกที่ "New Floor Key"



5. สำหรับบัตรใบที่ 1 สามารถเปิดห้องพักลูกค้าได้ตั้งแต่ห้อง 1101-1116 และ 2101-2106 และ 3101-3103
 ไล่ค่าลงไป ดังนี้

Click at "Start"
 คลิกที่ปุ่ม "Start"



After that you will hear "Beep" 1 time at the black pyramid.
 หลังจากนั้นจะได้ยินเสียง "บี๊ป" 1 ครั้ง ที่ตัวออกการ์ด (ทรงปิระมิดสีดำ)

สำหรับบัตรใบที่ 3 สามารถเปิดห้องพักลูกค้าได้ตั้งแต่ห้อง 1301-1317 และ 2301-2306
ใส่ค่าลงไป ดังนี้

Make Floor Key.
Please input key data and press start.

Name: HKFloor3

Floor: 13
23
01
0

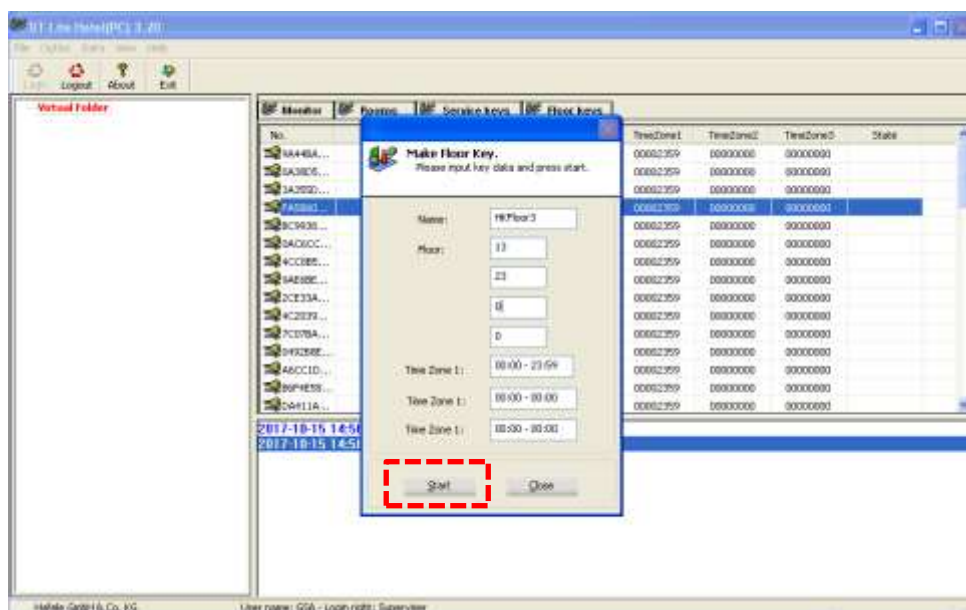
Time Zone 1: 00:00 - 23:59

Time Zone 1: 00:00 - 00:00

Time Zone 1: 00:00 - 00:00

Start Close

Click at **"Start"**
คลิกที่ปุ่ม **"Start"**



After that you will hear "Beep" 1 time at the black pyramid.
หลังจากนั้นจะได้ยินเสียง "บี๊ป" 1 ครั้ง ที่ตัวออกการ์ด (ทรงปิระมิดสีดำ)