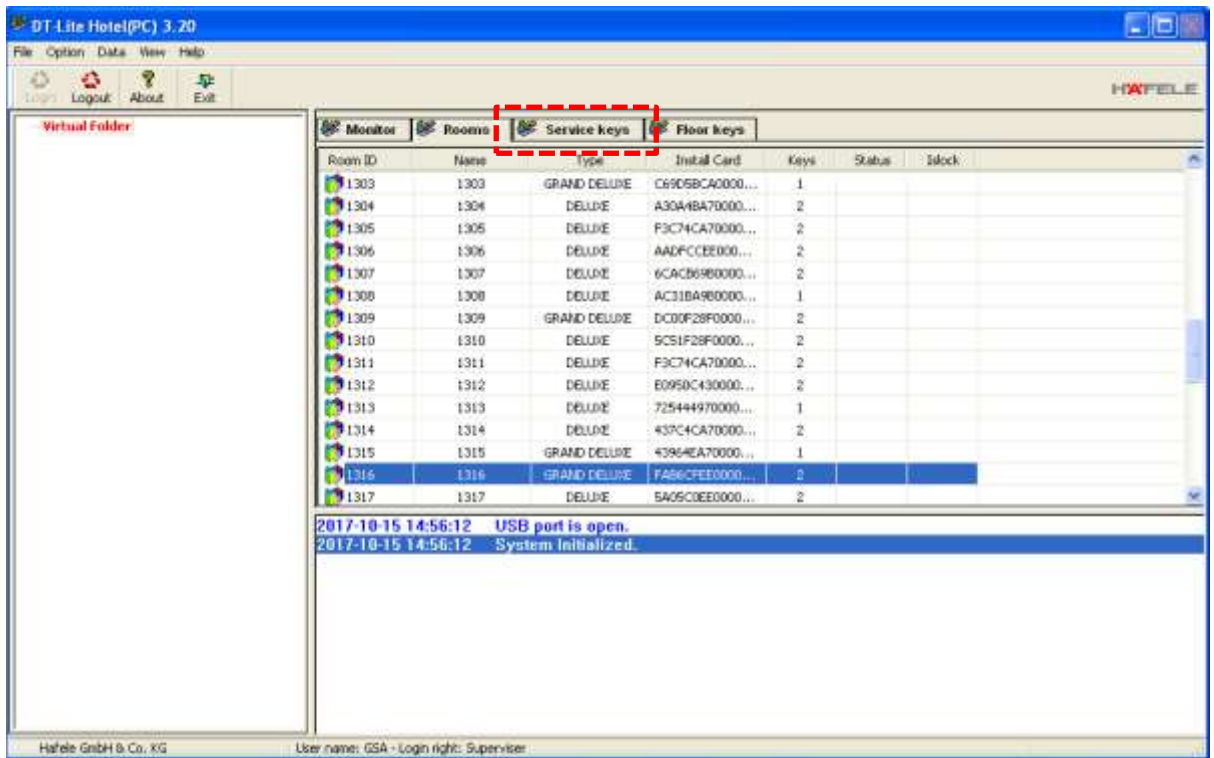


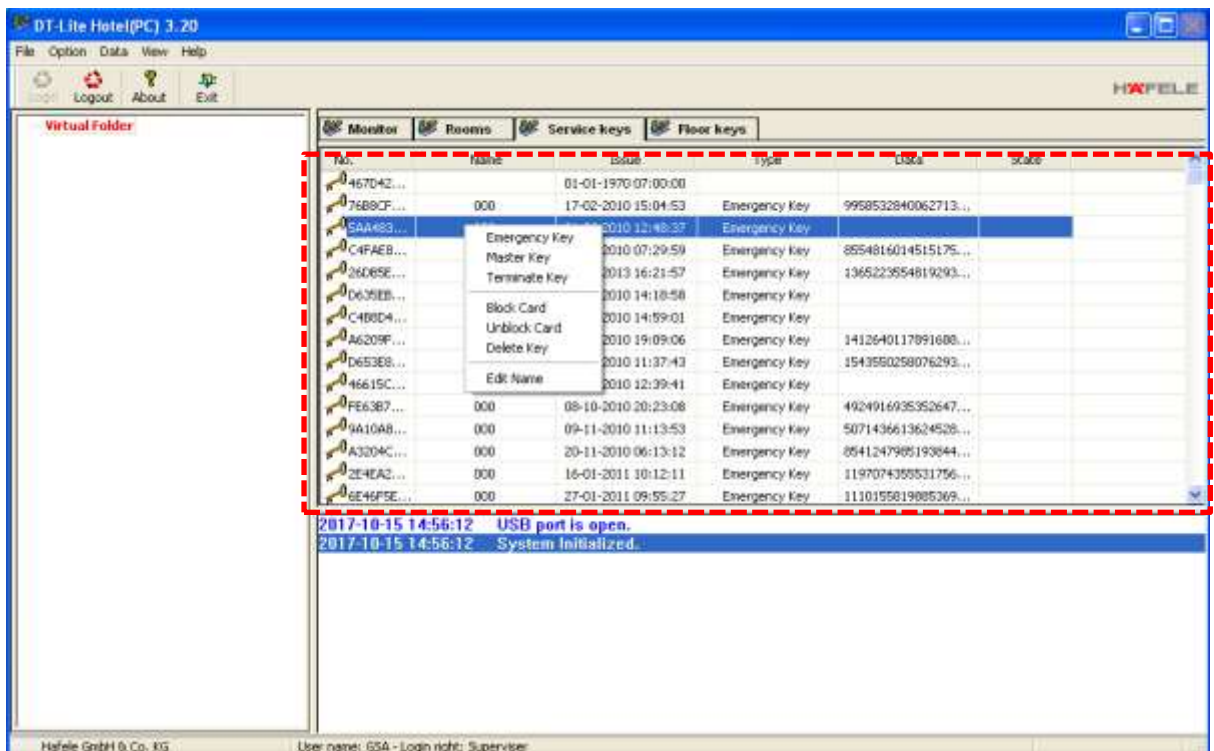
How to make Master Key Card

1. Put card on the top of Encoder (Black Pyramid)
วางการ์ดใบใหม่ลงไปบนตัวออกการ์ด (ทรงปิระมิดสีดำ)
2. Click at the tab **“Service Keys”**
คลิกที่แถบ **“Service Keys”**



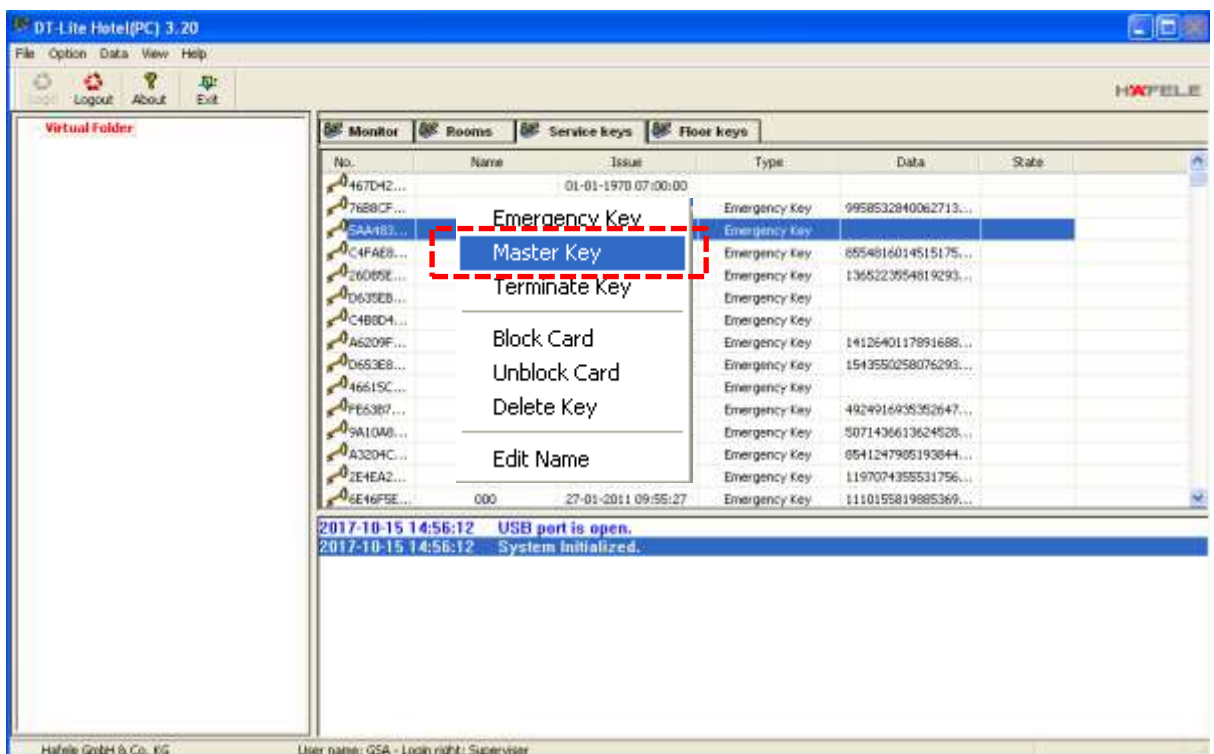
- Click right at the table.

คลิกขวาที่ตาราง (ตรงไหนของตารางก็ได้)



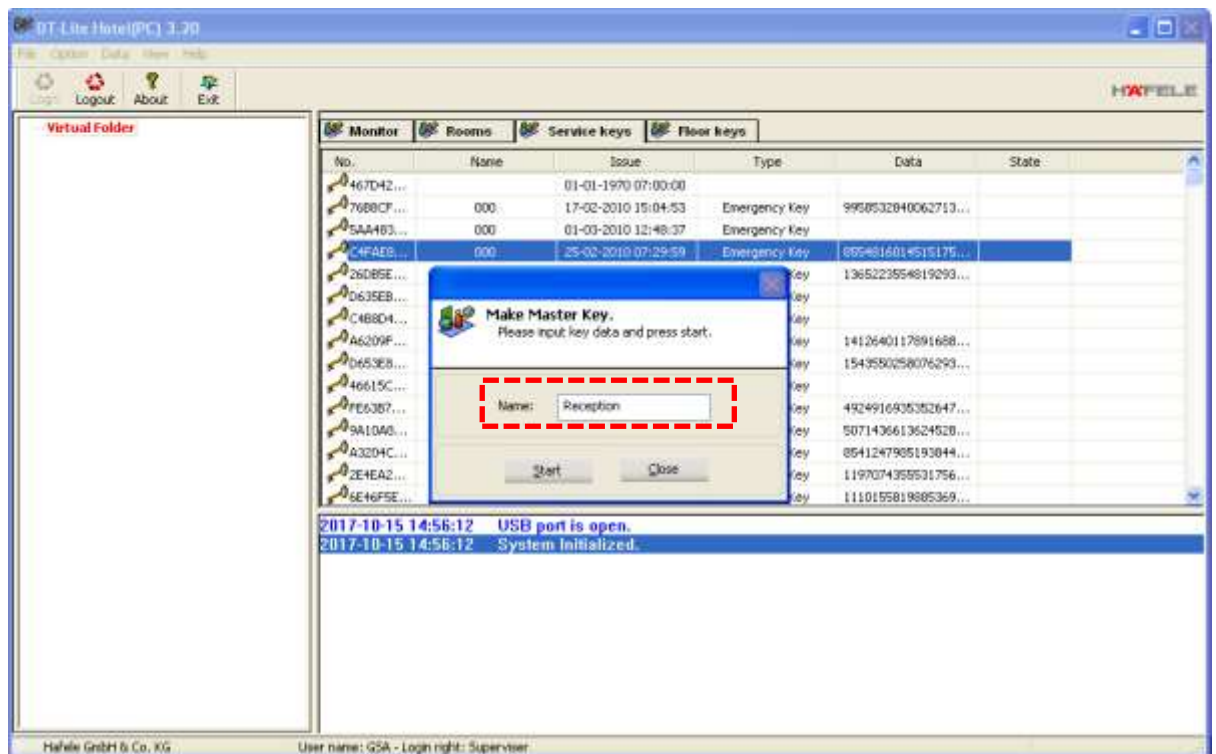
- Click at **“Master Key”**

คลิกที่ **“Master Key”**



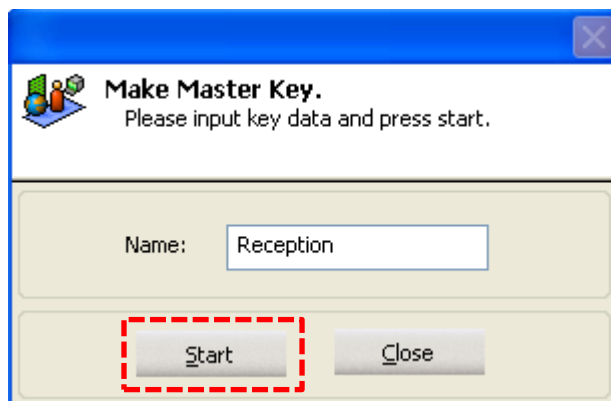
5. Put the Name of card.

ใส่ชื่อของบัตรที่จะออกให้ลงไปช่อง Name ว่าบัตรนี้ออกให้กับใคร (เพื่อใช้ในการตรวจสอบบัตรในภายหลังได้)



6. Click at "Start"

คลิกที่ปุ่ม "Start"



After that you will hear "Beep" 1 time at the black pyramid.

หลังจากนั้นจะได้ยินเสียง "บี๊ป" 1 ครั้ง ที่ตัวออกการ์ด (ทรงปิระมิดสีดำ)